

## Le logiciel administratif complet pour les criées aux poissons

NEPTUNE facilite toutes les activités administratives de votre criée.

Avec ce logiciel standard de haute qualité dans le cloud, vous créez, gérez et traitez toutes vos données numériquement, rapidement et avec précision.

L'échange de données avec vos propres logiciels et ceux de tiers, tels que les organismes publics (p.e. FranceAgrimer), est rendu possible par une interface personnalisée.

- . Gestion des données de base
- . Enregistrement des ventes
- . Contrôle du crédit en temps réel
- . Gestion des transactions
- . Facturation
- . Gestion des caisses
- . Gestion des taxes
- . Gestion des services
- . Gestion des réclamations
- . Rapports
- . Statistiques
- . Échanges de données



## Le logiciel administratif dans le cloud pour les criées aux poissons

### Application autonome ou intégrée à KOSMOS

NEPTUNE ne nécessite pas l'installation de programmes logiciels, car le logiciel est entièrement basé sur le web. NEPTUNE peut être utilisé par n'importe quelle criée de façon autonome ou en combinaison avec la plateforme de vente KOSMOS où les fonctionnalités sont entièrement intégrées. Aucxis offre ainsi une solution tout-en-un dans le cloud pour l'organisation et le traitement numériques complets de vos processus de vente.

### Conçu sur mesure du secteur de la pêche

NEPTUNE est le successeur du logiciel administratif A-Fish. Le nouveau logiciel a été développé à partir de zéro et est le résultat de la synergie entre le savoir-faire technologique d'Aucxis et l'expérience pratique de plusieurs criées. Grâce aux connaissances approfondies du secteur de la pêche accumulées pendant près de 40 ans, Aucxis a créé un produit entièrement adapté aux besoins de la criée contemporaine.

### Des fonctionnalités intuitives pour tous les utilisateurs

NEPTUNE est très convivial et intuitif ; par exemple, on peut passer rapidement d'une page à l'autre via des liens très pratiques. Le logiciel est également entièrement responsive, c'est-à-dire qu'il veille à ce que l'écran s'adapte automatiquement à l'espace disponible sur l'appareil sur lequel il est utilisé : PC, tablette ou smartphone. Le service à vos acheteurs et fournisseurs est renforcé, car NEPTUNE leur permet, entre autres, de consulter rapidement et facilement les transactions, les factures et les paiements, de commander des services et de déposer d'éventuelles réclamations.



### Investissement de base limité et support étendu

NEPTUNE vous est proposé sous la forme d'une licence SAAS (Software As A Service) et est hébergé dans le cloud. Il n'est donc pas nécessaire d'investir dans une infrastructure serveur coûteuse!

Nous vous déchargeons de tout souci et vous offrons tous les services : installation, configuration, formation et support. La licence, facturée trimestriellement, comprend également le programme d'évolution de NEPTUNE, la correction d'éventuels bugs et un service d'assistance 24h/24h.

### Toujours et partout disponible

Grâce au cloud, tout utilisateur peut se connecter de n'importe où et à n'importe quel moment et utiliser les fonctionnalités qui lui sont autorisées.

### Architecture du logiciel

NEPTUNE a été développé en RoR (Ruby on Rails) et dispose d'une base de données MS-SQL. Le site web est indépendant du navigateur et peut être utilisé via Firefox, Google Chrome, Mozilla et d'autres.



### Avantages du cloud

- > Disponibilité garantie à 99,9 %
- > Conforme aux normes de sécurité les plus récentes
- > Sauvegarde sécurisées des données
- > Investissement de base limité
- > Facilement extensible

## IMAGES D'ÉCRAN

**Buyer purchases**

FROM: 1. February 2024 TO: 15. February 2024 BUYER: 510 - Ocean's Bounty Ltd. x SPECIES: All species MARKET: All markets

SUPPLIER: All suppliers

Bought 4. Feb 2024

Lot number	Landing date	Supplier	Market	Port	Gear	Species	Age	G/U	Size	Uni	KG	AUD/KG	Total	
20010	4. Feb 2024	7311 - SalmonStallion	RCM	Eyemouth	Trap	Tuna	15-day	GUT	Jumbo	7	126	33.33	4,199.8	
<b>Total</b>											7	126	33.33	4,199.8

Bought 6. Feb 2024

Lot number	Landing date	Supplier	Market	Port	Gear	Species	Age	G/U	Size	Uni	KG	AUD/KG	Total	
20003	6. Feb 2024	5510 - WhaleWolf	RCM	Whitstable	Gillnet	Cod	23-day	STE	Medium	2	279	7.37	2,056.37	
<b>Total</b>											2	279	7.37	2,056.37

Bought 8. Feb 2024

Lot number	Landing date	Supplier	Market	Port	Gear	Species	Age	G/U	Size	Uni	KG	AUD/KG	Total	
20010	8. Feb 2024	6106 - MoonlightMarten	BCM	Newlyn	Pole and Line	Salmon	23-day	DRE	Extra Large	10	543	17.42	9,460.51	
20026	8. Feb 2024	4317 - EclipseEagle	VSM	Fleetwood	Trap	Mackerel	1-day	STE	Extra Large	6	82	148.61	12,186.1	
20031	8. Feb 2024	6208 - WinterWolf	BCM	Brixham	Dredge	Cod	2-day	GUT	Medium	6	271	128.03	34,695.98	
20048	8. Feb 2024	9690 - KelpKoala	VSM	Whitstable	Troll	Herring	1-day	DRE	Giant	8	364	34.6	12,593.87	
20051	8. Feb 2024	6208 - WinterWolf	RCM	Lerwick	Dredge	Salmon	4-day	DRE	Large	4	320	134.22	42,948.93	
20115	8. Feb 2024	1069 - CoralCorsair	BCM	Fraserburgh	Purse Seine	Tuna	26-day	BUT	Small	4	208	101.03	21,014.6	
<b>Total</b>											38	1,788	74.33	132,900

**ACHETEUR**  
APERÇU DES ACHATS  
POUR UN JOUR SPÉCIFIQUE

**Transaction info**

**Transaction details**

Lot number: 20081  
Transaction date: 8. Jan 2024  
KG: 31  
Units: 7  
AUD/KG: 42.35  
Total price: 1,312.77  
Exchange Rate: 1 EUR = 1.6452 AUD (13. Dec 2023)  
Average weight: 4.43  
Average weight of fish:

**Product details**

Species: Salmon  
Presentation: Whole  
Age: 4-day  
Size: Extra Large  
Gear: Trap  
Quality: Iced  
Comment:

**Party details**

Buyer: [681 - Water's Edge Seafoods Co.](#)  
Debtor: [Water's Edge Seafoods Co.](#)  
Supplier: [4317 - EclipseEagle](#)  
Creditor: [Underwater Utopia Ltd.](#)

**Location details**

Market: 2 - Bergen Coastal Market  
Port: Lerwick  
Supply location: Peterhead

**Delivery details**

Box type: Styrofoam Boxes  
Temp: 24.0

**Landing details**

Landing date: 8. Jan 2024  
Landing time: 21:01  
Landing number: 1  
Zone: Baltic Sea

**Invoicing**

Invoice: [2400001 \(Final date: 24. Jan 2024\)](#)  
Settlement: [2400023 \(Final date: 5. Feb 2024\)](#)

**Box numbers**

Box numbers:

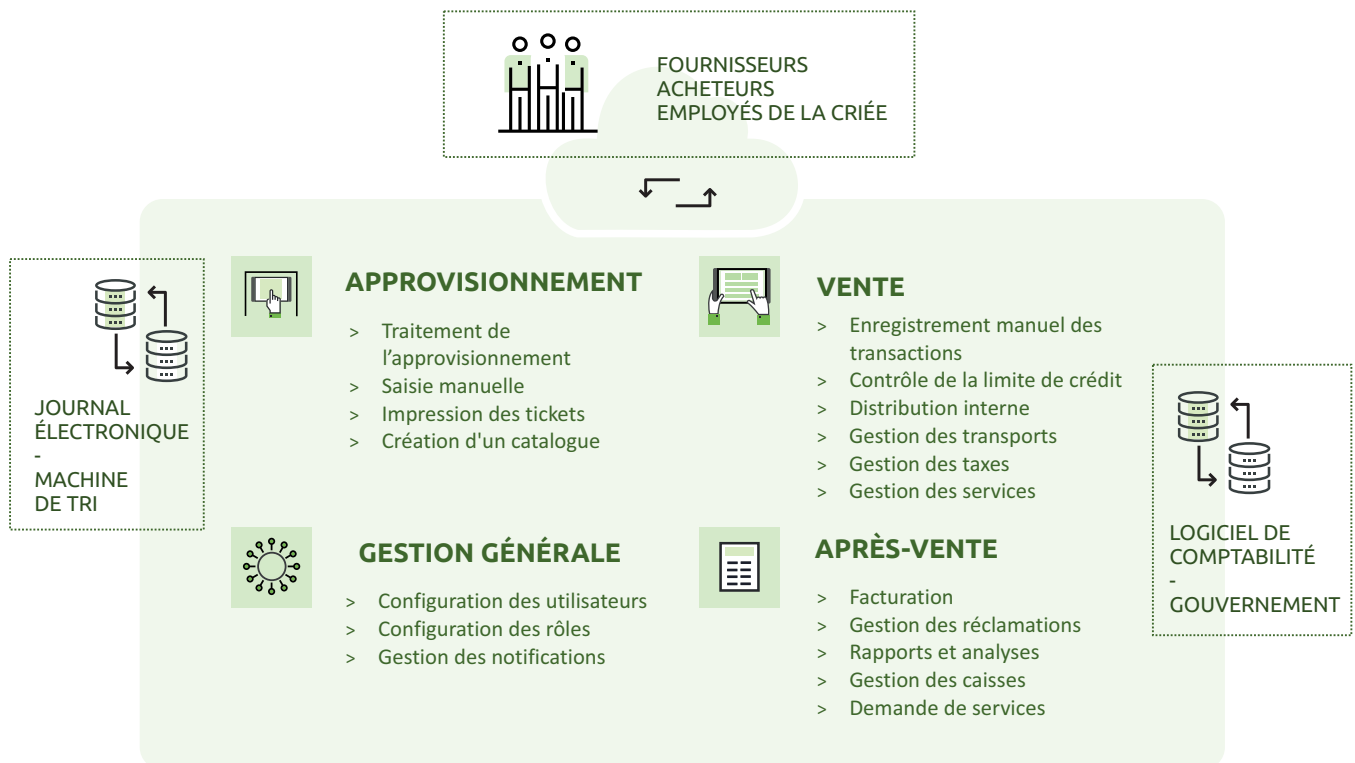
Buyer fees						Supplier fees					
Description	Value	Base	Total	VAT	Total w/VAT	Description	Value	Base	Total	VAT	Total w/VAT
VAT on purchases	20.00%	797.94	262.56	0	262.56	VAT on sales	20.00%	797.94	159.59	0	159.59
Buyer service fee	2.45%	797.94	32.16	6.76	38.93	Supplier service fee	2.45%	797.94	19.55	4.11	23.66
Buyer gutting fee	1.57 EUR/kg	31	80.07	16.81	96.89	Supplier gutting fee	1.57 EUR/kg	31	48.67	10.22	58.89

**ACHETEUR**  
DÉTAILS D'UN NUMÉRO DE LOT  
Exemple : coûts supplémentaires  
pour glace, caisses, ...

## NEPTUNE STANDALONE

Avec NEPTUNE, vous pouvez effectuer toutes vos tâches administratives de manière efficace, de l'enregistrement des apports à la création et au suivi des factures. Dans la gestion des données, vous créez et gérez tous vos fichiers fixes (acheteurs, navires, espèces, qualité, etc.). Vous pouvez enregistrer les transactions des ventes gré à gré manuellement et fixer une caution par acheteur, qui est contrôlée en temps réel pendant la vente.

Un puissant module de gestion des services permet de définir et de facturer automatiquement tous les services à coût fixe ou variable aux fournisseurs et aux acheteurs. La gestion claire des caisses, les modules pour la demande de services et le signalement des éventuelles réclamations rendent de NEPTUNE un logiciel complet.



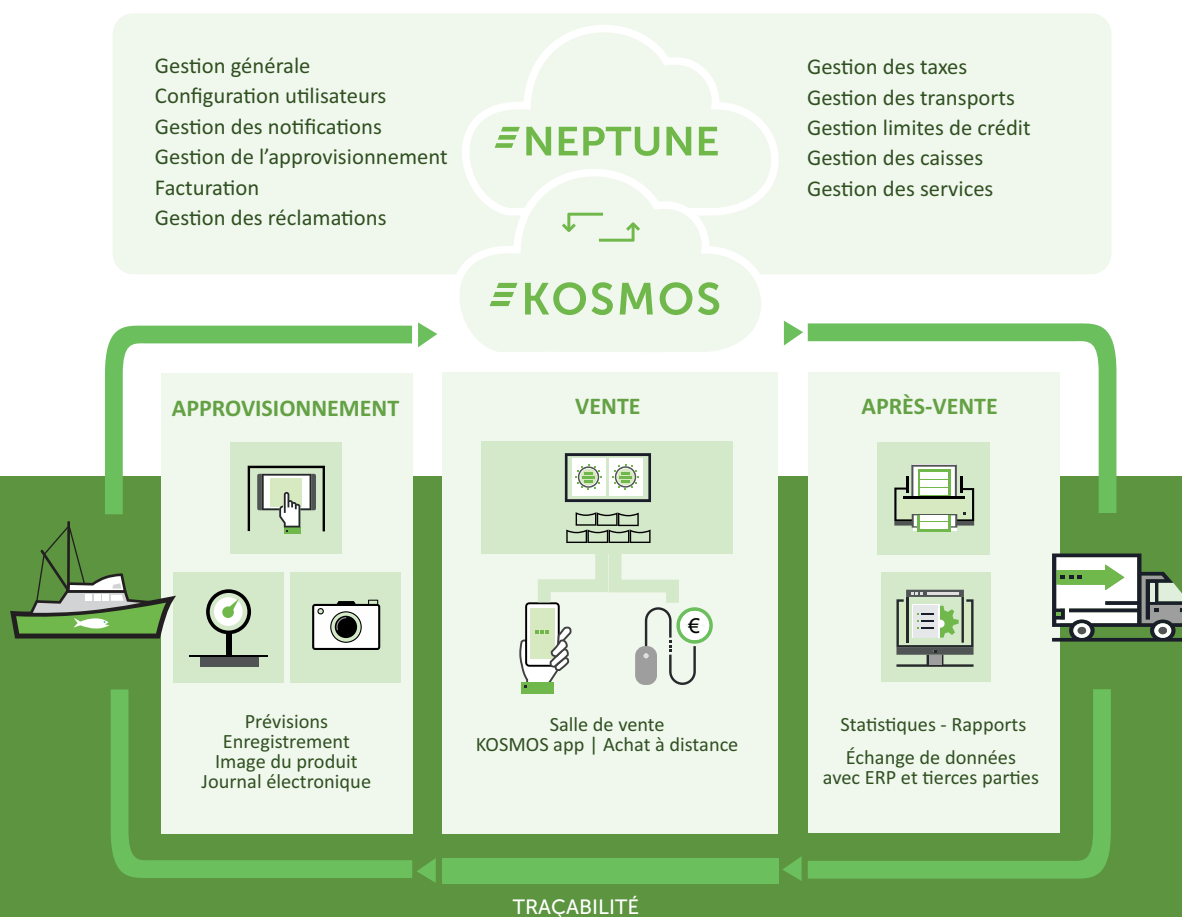


## NEPTUNE INTEGRÉ DANS KOSMOS

Si vous souhaitez vendre une partie ou la totalité du poisson apporté par moyen d'une vente au cadran, vous pouvez considérer à commander KOSMOS en plus de NEPTUNE. KOSMOS est la plate-forme de vente et d'information basée sur le web d'Aucxis. Grâce à l'interface présente, les apports et autres données logiques peuvent être échangés entre les deux systèmes. Vous pouvez déterminer vous-mêmes quels lots seront vendus via KOSMOS. Lors de la vente des différents lots, KOSMOS transmet les transactions en temps réel à

NEPTUNE afin que les données puissent être traitées pour la facturation.

Les méthodes de vente suivantes peuvent être utilisées dans KOSMOS : vente par prix descendant, vente par prix ascendant, combinaison prix descendant et ascendant, vente aux enchères, enregistrement électronique de la vente à la voix sur une tablette.



## Le logiciel administratif qui répond entièrement aux besoins des criées aux poissons

- > Basé sur 40 ans d'expérience dans le secteur de la pêche
- > Fonctionne dans le cloud, via les services de cloud MS Azure
- > Conforme au RGPD
- > Accessible partout et à tout moment via un PC, un smartphone ou une tablette
- > Application autonome ou intégrée à KOSMOS
- > Rapide et convivial
- > Échange de données avec des logiciels internes et externes
- > Des mises à jour régulières suivent les besoins du marché
- > Principe SAAS



## Pourquoi choisir Aucxis?

- > 40 ans d'expérience mondiale dans la fourniture de solutions aux criées de poissons
- > Entreprise stable et solide
- > Plus de 50 collaborateurs enthousiastes et motivés
- > Fournisseur de solutions clés en main
- > Approche personnelle
- > Conseils et développement de concepts
- > Un seul fournisseur, tous les produits, tous les services
- > Experts internes en matière de matériel, de développement de logiciels et d'installation
- > Entreprise certifiée ISO9001
- > Assistance 24/24



**Contactez  
nos experts!**

**Aucxis bv**  
Zavelstraat 40  
9190 Stekene  
Belgique  
+32 (0)3 790 17 17  
info@aucxis.com  
www.aucxis.com





